



РЕПУБЛИКА БЪЛГАРИЯ

Министерство на земеделието, храните и горите

Българска агенция по безопасност на храните

ЧУМА ПО ДРЕБНИТЕ ПРЕЖИВНИ ЖИВОТНИ (PESTE DES PETITS RUMINANTS)

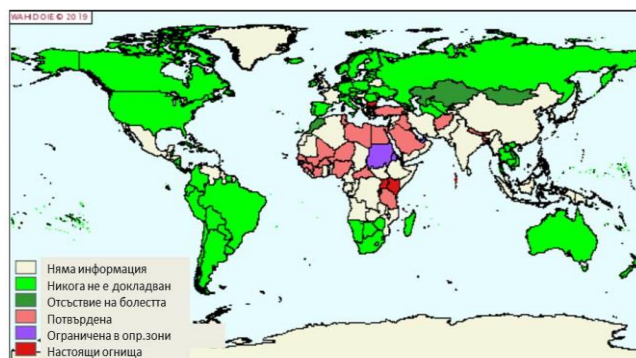
1. Разпространение:

Чумата по дребните преживни животни е разпространена в много държави в Африка и Азия, включително и в Турция, където през 2018 година са констатирани 117 огнища, част от които в европейската част на страната. През лятото на 2018 г. в България са констатирани 7 огнища в областите Ямбол, Бургас, както и сероположителни животни в тези области и област Хасково.

Към настоящия момент България е със статут на несвободна от чума по дребните преживни животни страна. Болестта не е разпространена в други съседни страни, нито в държави членки на ЕС.



Карта 1: Ситуация в ЕС и съседни трети страни



Карта 2: Ситуация в световен мащаб

2. Епидемиология:

Причинител: сем. Paramyxoviridae, род Morbillivirus, PPRV (4 линии)

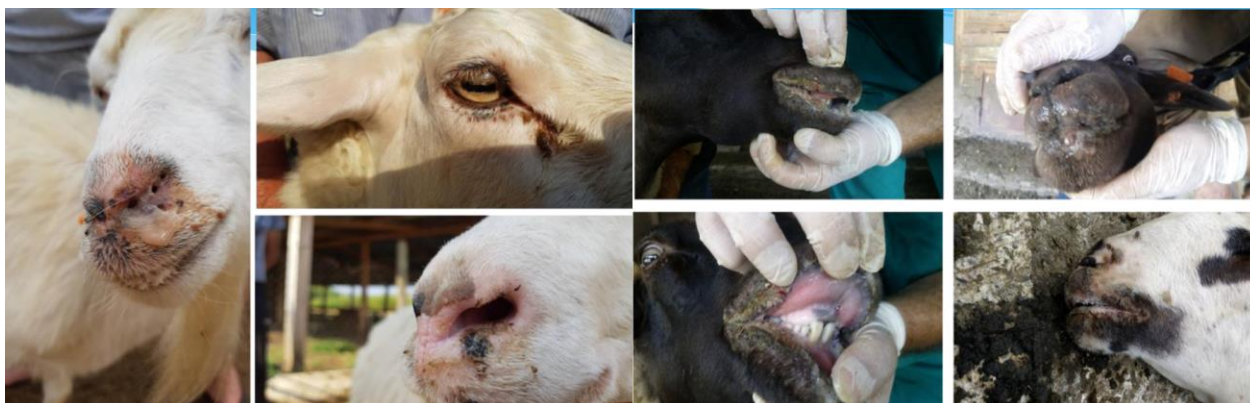
Възприемчиви животни: овце и кози, някои диви видове;

Трансмисия: аерогенно, директен контакт между инфектирани и възприемчиви животни, контаминирано оборудване, фураж, транспортни средства, постеля. Вирусът се отделя с слъзен, назален, трахеален секрет, изпражнения.

3. Диагноза:

Инкубационен период: 3-10 дни.

Клинични признаци: повишена телесна температура, липса на апетит, угнетеност, изтечения от очите и носа, които могат да станат мукопурулентни, затруднено дишане, кашлица, бронхопневмония, ерозии по мукозата на устната кухина или гениталиите, конюнктивити, образуване на струпеи около устата, аборти, профузна диария, загуба на тегло и дехидратация. Може да протече перакутно с внезапна смърт (най-вече при кози) или субакутно с много леки признаци.



Клинични признаци на заболяването, наблюдавани в България по време на епидемията през 2018 г

4. Мерки за превенция и контрол :

Законодателство:

- [Закон за ветеринарномедицинската дейност;](#)
- [Наредба № 19 от 6.11.2007 г. за ограничаване и ликвидиране на някои екзотични болести по животните и мерките срещу везикулозната болест по свинете.](#)

Мерки БАБХ:

- [Програма за предпазни мерки срещу някои на трансгранични заболявания по животните в България:](#) клиничен (ежемесечен) и серологичен (на два месеца) надзор в областите по южната граница на България – Бургас, Ямбол, Хасково, Кърджали, Смолян, Благоевград. Вземане на проби от съмнително болни овце и кози на територията на цялата страна.
- Режим на движение (Заповед РД 11-31/09.01.2019 г.):
 - за ДПЖ от обекти от общините Болярово, Елхово, с. Поляна от община Стралджа, обл. Ямбол и населените места от общини Средец, Созопол, Приморско, Малко Търново и Царево, обл. Бургас в рамките на територията на България – след преглед от официален ветеринарен лекар (ОВЛ), извършен в рамките на 3 дни преди движението и издадено ветеринарномедицинско свидетелство за движение от ОВЛ.
 - за ДПЖ с произход от областите Ямбол, Бургас, Хасково, извън горепосочените общини, с изключение на ДПЖ, предназначени за незабавно клане, до населени места в останалите области на България – след преглед от ОВЛ, извършен в рамките на 3 дни преди движението и издадено ветеринарномедицинско свидетелство за движение от ОВЛ.
 - за ДПЖ от целите области Ямбол, Бургас и Хасково за други държави членки на ЕС и трети страни – след отрицателен тест, получен от серологично изследване на проби, взети от ОВЛ, клиничен преглед от официален ветеринарен лекар, извършен в рамките на 3 дни преди движението и издаден сертификат за движение от ОВЛ.

Лабораторно изследване:

- цяла кръв, серум, секрет/тампонни проби от конюнктиви, носна, устна кухина и ректума.
- Пробите се изпращат индивидуално опаковани и идентифицирани с попълнено съпроводително писмо до НДНИВМИ.

Дейности, делегирани на ЧПВЛ:

- пасивен надзор,

- докладване на всяко съмнение за възникване на болестта на официален ветеринарен лекар/съответната ОДБХ.

5. Линк за актуална информация:

- Интернет страница на БАБХ
<https://tinyurl.com/yuy3qsy5>
- Европейска Комисия:

https://ec.europa.eu/food/animals/animal-diseases/control-measures/further-diseases_en

- Световна организация по здравеопазване на животните

<http://www.oie.int/animal-health-in-the-world/official-disease-status/peste-des-petits-ruminants/>

[http://www.oie.int/fileadmin/Home/eng/Animal_Health_in_the_World/docs/pdf/Disease_cards/PES
TE_DES_PETITS_RUMINANTS.pdf](http://www.oie.int/fileadmin/Home/eng/Animal_Health_in_the_World/docs/pdf/Disease_cards/PES
TE_DES_PETITS_RUMINANTS.pdf)

http://www.oie.int/index.php?id=169&L=0&htmfile=chapitre_ppr.htm

http://www.oie.int/fileadmin/Home/eng/Health_standards/tahm/2.07.10_PPR.pdf