



РЕПУБЛИКА БЪЛГАРИЯ

Министерство на земеделието, храните и горите

Българска агенция по безопасност на храните

## ЕНЗООТИЧНА ЛЕВКОЗА ПО ГОВЕДАТА (ENZOOTIC BOVINE LEUKOSIS)

### 1. Разпространение:

Заболяването е широко разпространено в целия свят. Счита се, че заболяването е пренесено през 19 в. от Европа в Северна Америка, където засяга популацията от говеда. През 20 в. с напредване на технологиите и интензификацията в производството в направление млеко говедовъдство държавите в Северна Америка ерадикират и изкореняват заболяването успешно. Част от държавите в Европа (най-вече Западна Европа) също успешно ерадикират и изкореняват заболяването от тяхната популация на говеда. В България заболяването към днешна дата се установява в част от популацията на говедата.

### 2. Епидемиология:

Причинител: Говежди левкозен вирус 1 (BLV1) от сем.Retroviridae

Възприемчиви видове: Говеда, няма сигурни доказателства за засягане на човек.

Трансмисия:

Заболяването се предава, чрез въвеждане в здрави стада на животни от неблагополучни стопанства. Вирусът се намира в кръвта на болните животни, където перзистира до края на живота им, а от там се предава в млякото (коластрата). Нарушаването на целостта на кръвоносните съдове и излизането на кръв от тях също спомага за разпространението на заболяването, поради което всички интервенции свързани с нарушаване на целостта на кожата, лигавиците и тъканите може да станат причина за предаване на инфекцията. Счита се, че телетата родени от болни крави са здрави, но се заразяват при бозаенето. Може да се предава и чрез кръвосмучещи насекоми.

### 3. Диагноза:

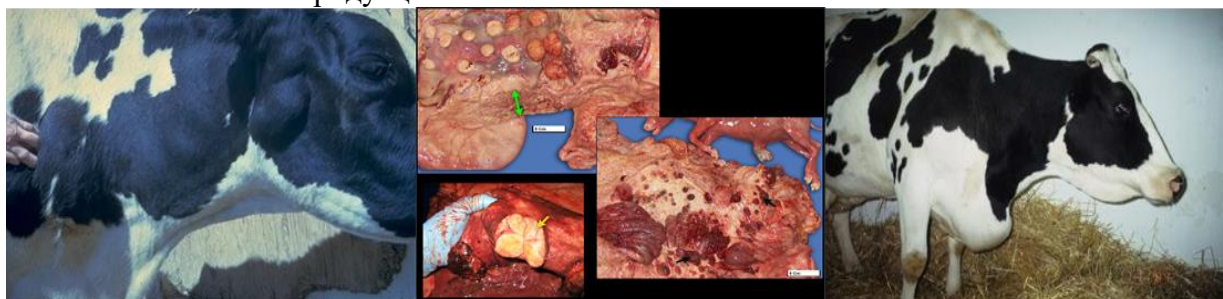
Инкубационен период – дълъг (при изкуствено заразяване до 530 дни), като се различават два стадия на развитие на инфекцията: латентен и клиничен

Клинични признаци:

Болестта протича хронично. Два стдия на развитие: латентен и клиничен

*Латентен стадий* – Протича средно около 4 години, през които животното не показва външни клинични признаци. Характеризира се с поява на антитела в кръвта и промени в кръвната картина.

*Клиничен стадий* – Характеризира се с образуване на туморовидни разраствания, а изхода от заболяването е летален. Увеличаване на повърхностните лимфни възли, които са равномерно увеличени, не са сраснали с околната тъкан и имат гладка повърхност. Туморовидни разраствания се слещат и по вътрешните органи и кожата. Кахексия, намаляване на млечната продукция.



✉ Гр. София, 1606, бул. „Пенчо Славейков“ № 15А

☎ +359 (0) 2 915 98 20, ☎ +359 (0) 2 915 98 98, [www.babh.government.bg](http://www.babh.government.bg)

#### **4. Мерки за превенция и контрол :**

##### Законодателство:

- [Закон за ветеринарномедицинската дейност;](#)
- [Наредба № 4 от 2010 г. за здравните изисквания към говеда и свине при транспортирането им между Република България и другите държави – членки на Европейския съюз, и за определяне на здравния статус на районите и обектите, от които произхождат тези животни, хармонизирана с Директива 64/432/ЕИО.](#)
- [Решение на Комисията 2003/467/ЕО от 23 юни 2003 година за установяване на статут на официално свободни от туберкулоза, бруцелоза и ензоотична левкоза по говедата на някои държави-членки и региони на държави-членки по отношение на стадата говеда](#)

##### Мерки БАБХ:

- [Национална програма за профилактика, надзор, контрол и ликвидиране на болестите по животните, включително зоонозите в България през 2019-2021 г.](#)

##### Лабораторна диагноза:

Агар гел имунодифузия или чрез ELISA изследване на кръвен серум или мляко. Пробите се изпращат в акредитирани лаборатории.

##### Дейности, делегирани на ЧПВЛ :

- лабораторно изследване на проби от едри преживни животни по одобрена от ОДБХ програма с цел оздравяване на стадо;
- докладване на всяко съмнение за възникване на болестта на официален ветеринарен лекар/съответната ОДБХ.

#### **5. Линк за актуална информация:**

- Интернет страница на БАБХ  
<https://tinyurl.com/y4xuemn4>
- Световна организация по здравеопазване на животните (ОИЕ)

[http://www.oie.int/fileadmin/Home/eng/Health\\_standards/tahm/2.04.10\\_EBL.pdf](http://www.oie.int/fileadmin/Home/eng/Health_standards/tahm/2.04.10_EBL.pdf)

[http://www.oie.int/fileadmin/Home/eng/Health\\_standards/tahm/2.04.10\\_EBL.pdf](http://www.oie.int/fileadmin/Home/eng/Health_standards/tahm/2.04.10_EBL.pdf)